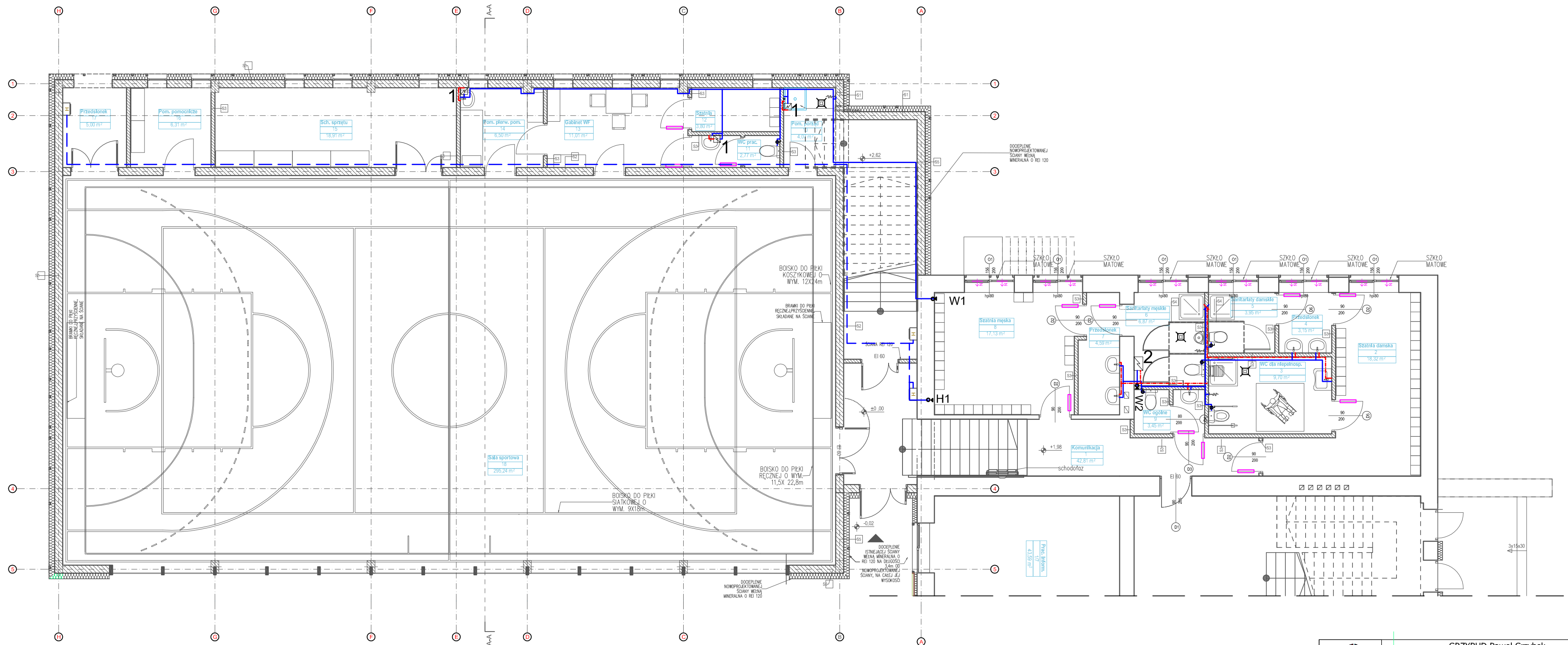


**LEGENDA:**

- - projektowana instalacja wody zimnej z rur PE-X
- - - - projektowana instalacja ciepłej wody użytkowej z rur PE-X/AL/PE-X
- - - - projektowana instalacja hydrantowa z rur stalowych ocynkowanych

 <b>GRZYBUD</b> Paweł Grzybek ul. Tysiąclecia 10F/120, 97-500 Radomsko tel. 508 521 423, kontakt@grzybud.pl, www.grzybud.pl		Skala: <b>1:100</b>
Investor:	Miasto Będzin	Data: <b>10.2016</b>
Adres:	ul. 11 Listopada 20, 42-500 Będzin	Branża: sanitarna
Przedmiot inwestycji:	Przebudowa części budynku szkoły, wraz z budową nowej sali gimnastycznej z łącznikiem przy Szkole Podstawowej nr 1 w Będzinie	Nr rysunku: <b>S 1</b>
Adres inwestycji:	dz. nr ew. 37/5, obręb 0001 Będzin, ul. Szkolna 3, 42-500 Będzin	
Nazwa rysunku:	<b>RZUT PIWNICY.</b> INSTALACJA ZW I PPOŻ.	
Projektant: mgr inż. Wojciech Jędrzejczyk upr. nr LOD/1795/POOS/11		
Sprawdzający: mgr inż. Kazimierz Maj upr. nr UAN.IV-10220/20/84		

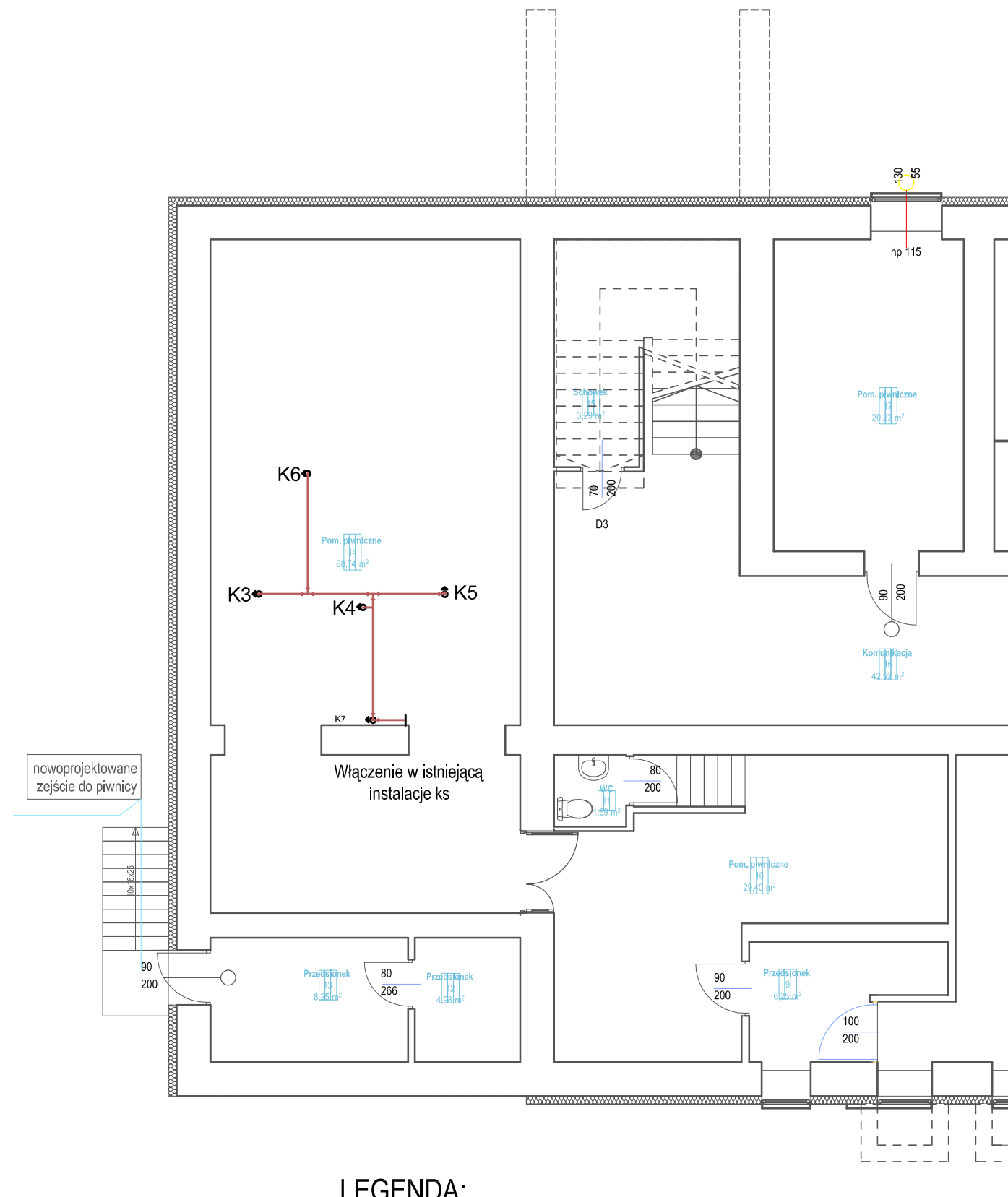


**LEGENDA:**

- - projektowana instalacja wody zimnej z rur PE-X
- - projektowana instalacja ciepłej wody użytkowej z rur PE-X/AL/PE-X
- - projektowana instalacja hydrantowa z rur stalowych ocynkowanych

1. Proj pojemnościowy elektryczny podgrzewacz wody o pojemności 5 dm<sup>3</sup> i mocy 0,6 kW/230V - 3 szt.
2. Proj pojemnościowy elektryczny podgrzewacz wody o pojemności 80 dm<sup>3</sup> i mocy 2 kW/230V - 1 szt.

<b>GRZYBUD</b>		<b>GRZYBUD Paweł Grzybek</b> ul. Tysiąclecia 10F/120, 97-500 Radomsko tel. 508 521 423, kontakt@grzybud.pl, www.grzybud.pl	
Investor:	Miasto Będzin	Skala:	1:100
Adres:	ul. 11 Listopada 20, 42-500 Będzin	Data:	10.2016
Przedmiot inwestycji:	Przebudowa części budynku szkoły, wraz z budową nowej sali gimnastycznej z łącznikiem przy Szkole Podstawowej nr 1 w Będzinie	Branża:	sanitarna
Adres Inwestycji:	dz. nr ew. 37/5, obręb 0001 Będzin, ul. Szkolna 3, 42-500 Będzin	Nr rysunku:	S 2
Nazwa rysunku:	RZUT PARTERU. INSTALACJA ZW, CWU I PPOŻ.		
Projektant: mgr inż. Wojciech Jędrzejczyk upr. nr LOD/1795/POOS/11			
Sprawdzający: mgr inż. Kazimierz Maj upr. nr UAN.IV-10220/20/84			



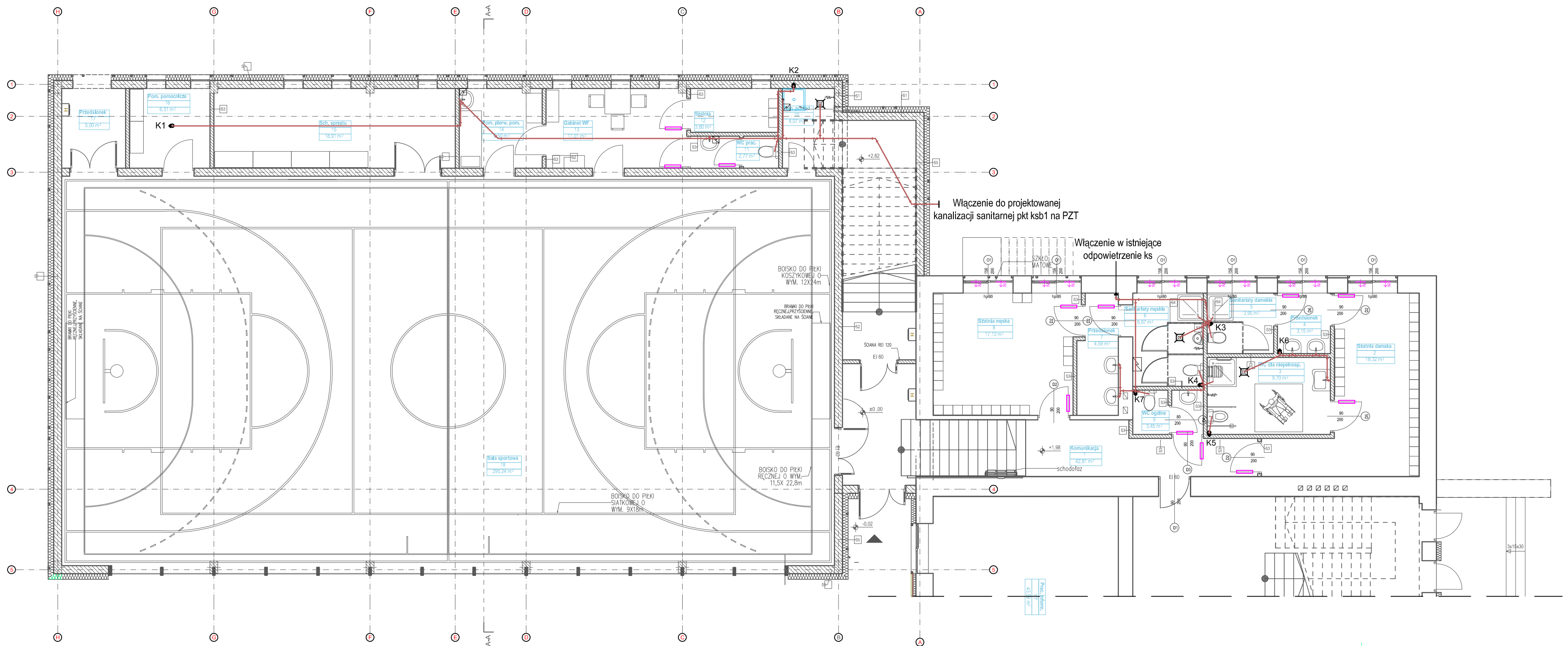
**LEGENDA:**

- - proj. kanalizacja sanitarna grawitacyjna z rur PVC do instalacji wewnętrznej
- K1** - proj. pion kanalizacyjny

**UWAGA:**

Piony niewentylowane wyposażyć w zawory napowietrzające  
 Każdy pion w dolnej części zakończyć czyszczakiem

		<b>GRZYBUD</b> Paweł Grzybek ul. Tysiąclecia 10F/120, 97-500 Radomsko tel. 508 521 423, kontakt@grzybud.pl, www.grzybud.pl	
Inwestor:	Miasto Będzin	Skala:	1:100
Adres:	ul. 11 Listopada 20, 42-500 Będzin	Data:	10.2016
Przedmiot inwestycji:	Przebudowa części budynku szkoły, wraz z budową nowej sali gimnastycznej z łącznikiem przy Szkole Podstawowej nr 1 w Będzinie	Branża:	sanitarna
Adres inwestycji:	dz. nr ew. 37/5, obręb 0001 Będzin, ul. Szkolna 3, 42-500 Będzin	Nr rysunku:	S 3
Nazwa rysunku:	RZUT PIWNICY. INSTALACJA KANALIZACJI SANITARNEJ.		
Projektant:	mgr inż. Wojciech Jędrzejczyk upr. nr LOD/1795/POOS/11		
Sprawdzający:	mgr inż. Kazimierz Maj upr. nr UAN.IV-10220/20/84		

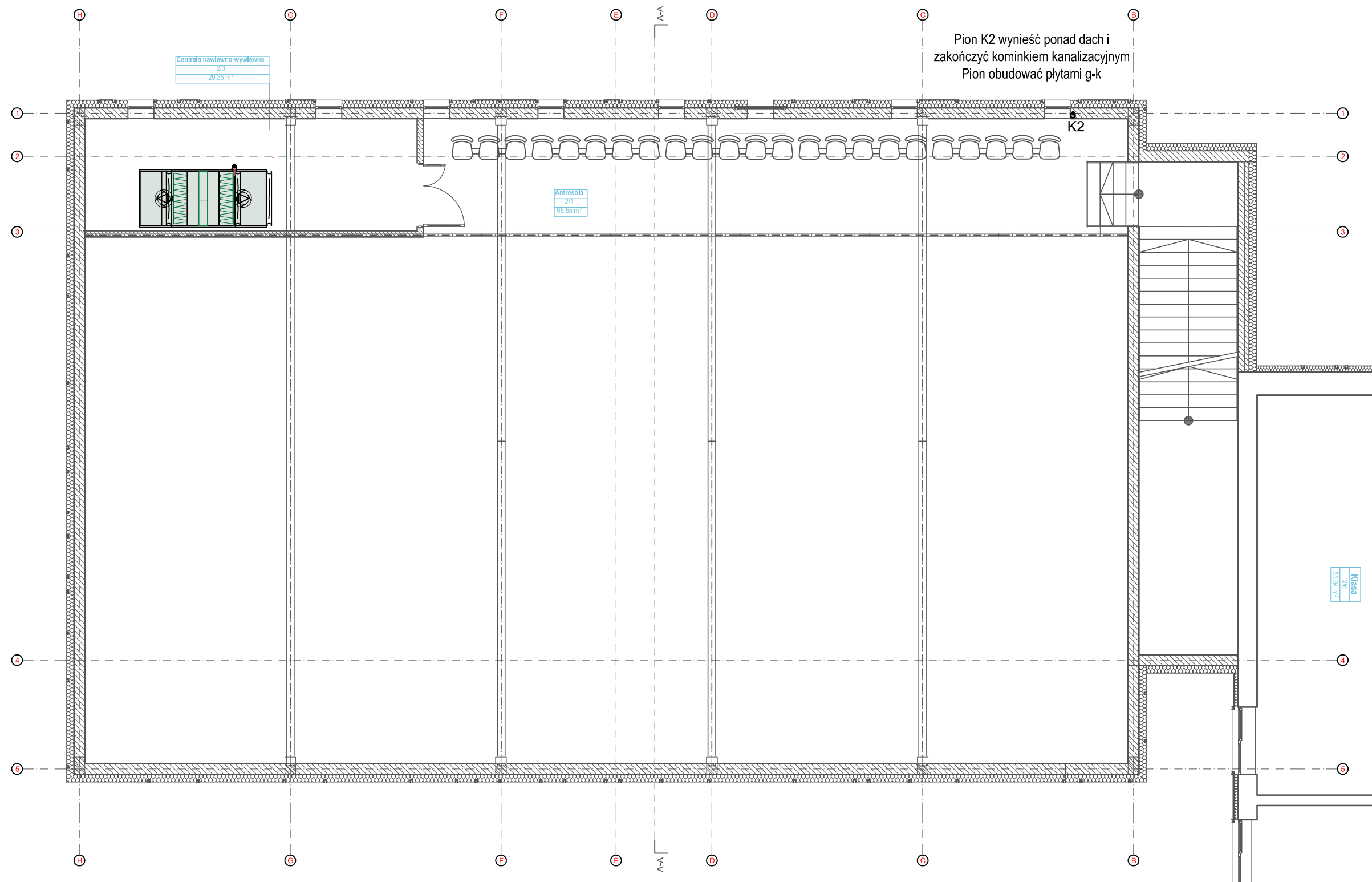


**LEGENDA:**

- - proj. kanalizacja sanitarna grawitacyjna z rur PVC do instalacji wewnętrznej
- K1** - proj. pion kanalizacyjny

**UWAGA:**  
 Piony niewentylowane wyposażać w zawory napowietrzające  
 Każdy pion w dolnej części zakończyć czyszczakiem

<b>GRZYBUD</b> Paweł Grzybek ul. Tysiąclecia 10F/120, 97-500 Radomsko tel. 508 521 423, kontakt@grzybud.pl, www.grzybud.pl		
Investor:	Miasto Będzin	Skala:
Adres:	ul. 11 Listopada 20, 42-500 Będzin	<b>1:100</b>
Przedmiot inwestycji:	Przebudowa części budynku szkoły, wraz z budową nowej sali gimnastycznej z łącznikiem przy Szkole Podstawowej nr 1 w Będzinie	Data:
		<b>10.2016</b>
Adres Inwestycji:	dz. nr ew. 37/5, obręb 0001 Będzin, ul. Szkolna 3, 42-500 Będzin	Branża:
Nazwa rysunku:	<b>RZUT PARTERU. INSTALACJA KANALIZACJI SANITARNEJ.</b>	sanitarna
		Nr rysunku:
		<b>S 4</b>
Projektant:	mgr inż. Wojciech Jędrzejczyk upr. nr LOD/1795/POOS/11	
Sprawdzający:	mgr inż. Kazimierz Maj upr. nr UAN.IV-10220/20/84	



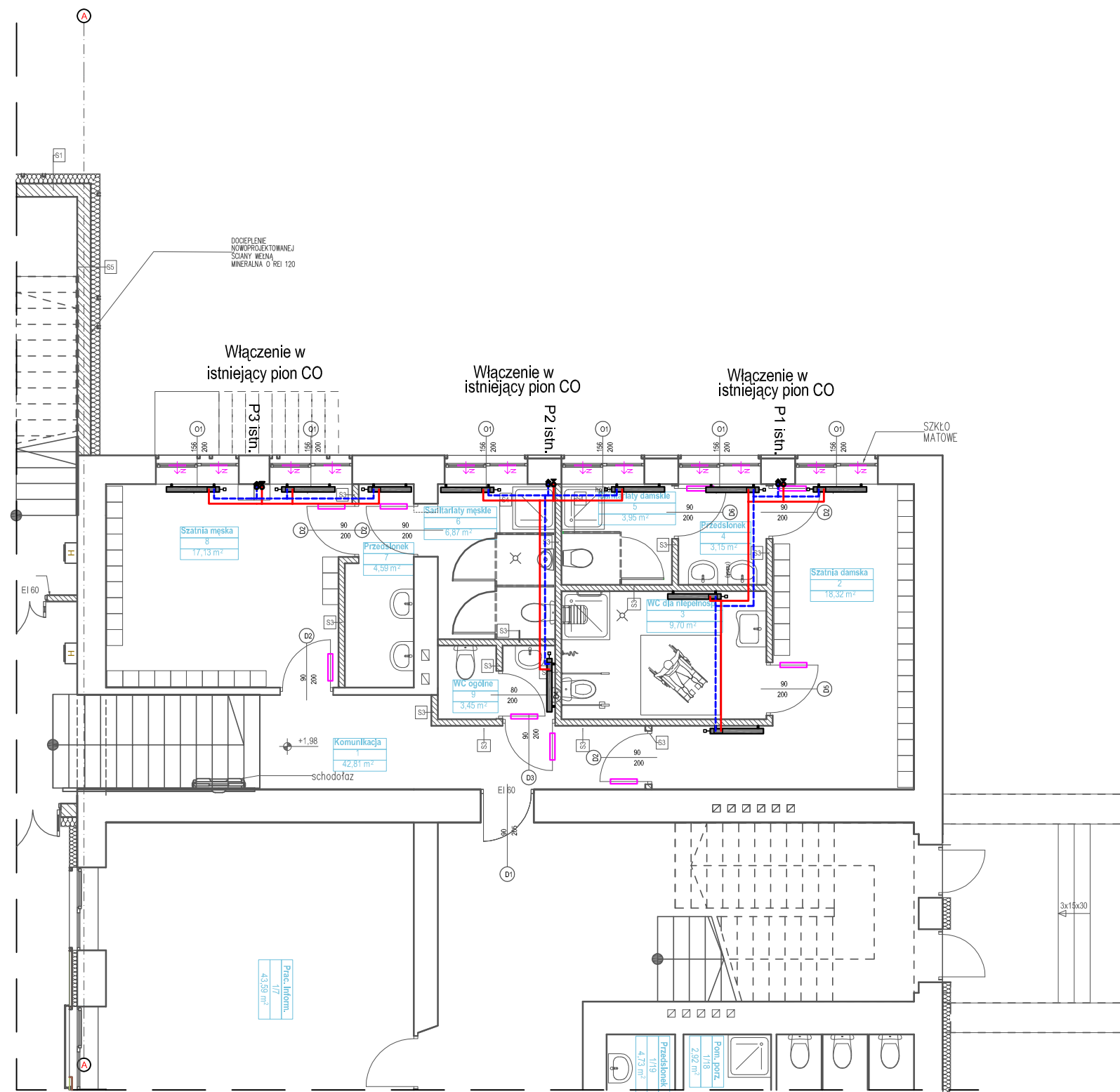
**LEGENDA:**

- - proj. kanalizacja sanitarna grawitacyjna z rur PVC do instalacji wewnętrznej
- K1** - proj. pion kanalizacyjny

**UWAGA:**

Piony niewentylowane wyposażać w zawory napowietrzające  
 Każdy pion w dolnej części zakończyć czyszczakiem

		GRZYBUD Paweł Grzybek ul. Tysiąclecia 10F/120, 97-500 Radomsko tel. 508 521 423, kontakt@grzybud.pl, www.grzybud.pl	
Inwestor:	Miasto Będzin	Skala:	1:100
Adres:	ul. 11 Listopada 20, 42-500 Będzin	Data:	10.2016
Przedmiot inwestycji:	Przebudowa części budynku szkoły, wraz z budową nowej sali gimnastycznej z łącznikiem przy Szkole Podstawowej nr 1 w Będzinie	Branża:	sanitarna
Adres inwestycji:	dz. nr ew. 37/5, obręb 0001 Będzin, ul. Szkolna 3, 42-500 Będzin	Nr rysunku:	S 5
Nazwa rysunku:	RZUT PIĘTRA. INSTALACJA KANALIZACJI SANITARNEJ.		
Projektant: mgr inż. Wojciech Jędrzejczyk upr. nr LOD/1795/POOS/11			
Sprawdzający: mgr inż. Kazimierz Maj upr. nr UAN.IV-10220/20/84			

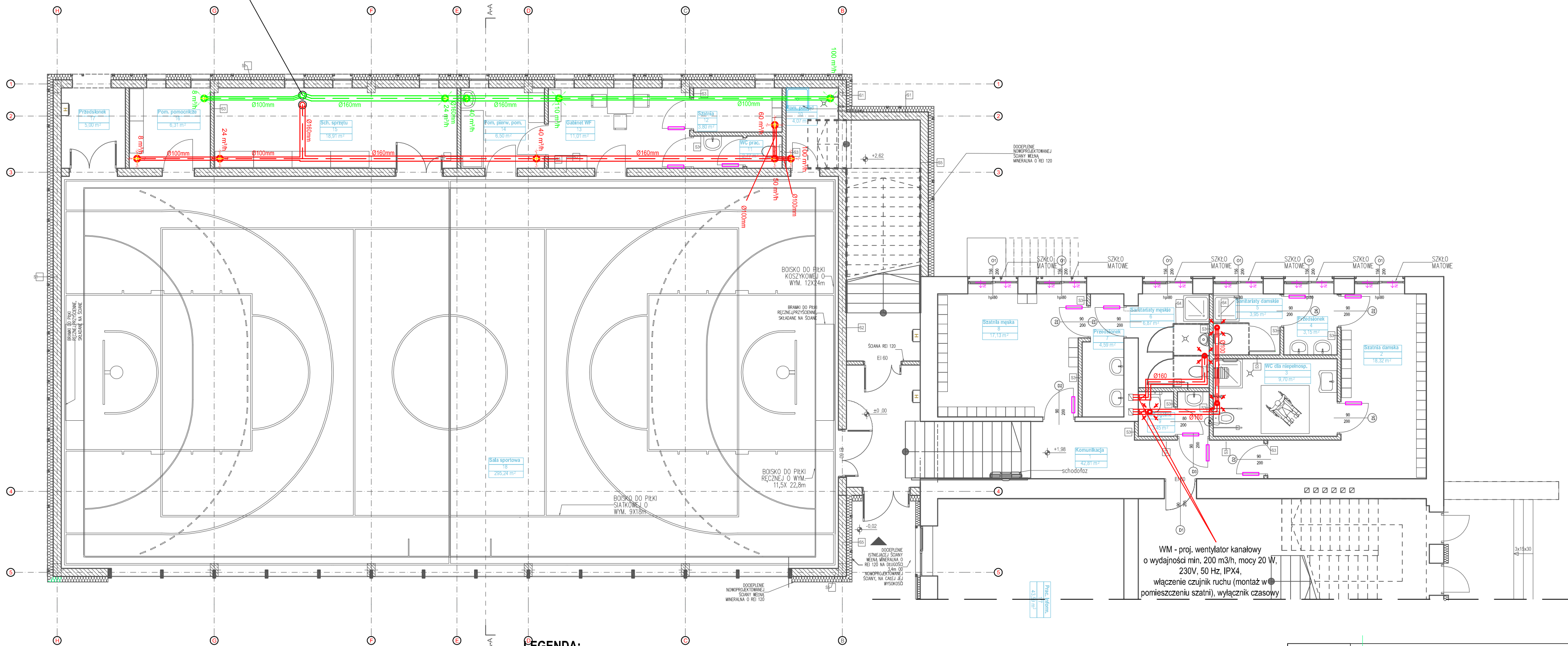


### LEGENDA

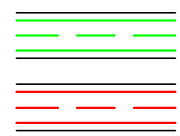
- - projektowana instalacja c.o. - zasilanie - rura ze stali niskowęglowej, ocynkowana
- - - - projektowana instalacja c.o. - powrót - rura ze stali niskowęglowej, ocynkowana
- projektowany grzejnik z zasilaniem dolnym, zestawem przyłączeniowym dolnym + wkładka i głowica termostacyjna
- P1 istn.** - istniejący pion instalacji CO

		GRZYBUD Paweł Grzybek ul. Tysiąclecia 10F/120, 97-500 Radomsko tel. 508 521 423, kontakt@grzybud.pl, www.grzybud.pl
Inwestor:	Miasto Będzin	Skala: 1:100
Adres:	ul. 11 Listopada 20, 42-500 Będzin	Data: 10.2016
Przedmiot inwestycji:	Przebudowa części budynku szkoły, wraz z budową nowej sali gimnastycznej z łącznikiem przy Szkole Podstawowej nr 1 w Będzinie	Branża: sanitarna
Adres inwestycji:	dz. nr ew. 37/5, obręb 0001 Będzin, ul. Szkolna 3, 42-500 Będzin	Nr rysunku: S 6
Nazwa rysunku:	RZUT PARTERU. INSTALACJA CO.	
Projektant: mgr inż. Wojciech Jędrzejczyk upr. nr LOD/1795/POOS/11		
Sprawdzający: mgr inż. Kazimierz Maj upr. nr UAN.IV-10220/20/84		

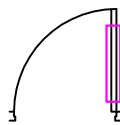
Przebieg przez strop 2x fi250 mm  
 2xKłapa ppoż. Ø160mm wyposażona w mechanizm wyzwalająco-sterujący  
 (bez zintegrowanego wyzwalacza termicznego) wyposażony  
 w sprężynę napędową. Wyzwalacz termiczny mocowany  
 w sprężynie napędowej. Wyzwalacz termiczny mocowany  
 poza mechanizmem kłapy, na samej przegrodzie urządzenia..



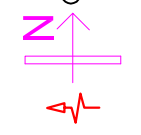
**LEGENDA:**



- proj. kanał nawiewny wentylacyjny wykonany z blachy stalowej ocynkowanej - izolowanych w płaszczu z blachy stalowej ocynkowanej
- proj. kanał wywiewny wentylacyjny wykonany z blachy stalowej ocynkowanej - izolowanych w płaszczu z blachy stalowej ocynkowanej
- Ø200 - opis średnicy kanału okrągłego projektowanego pre-izolowanego
- 300x300 - opis wymiaru kanału prostokątnego izolowanego - axb



- proj. podcięcia w drzwiach



- proj. nawiewnik ciśnieniowy okienny
- wentylacja mechaniczna wydagowa

546 m³/h



- proj. anemostat nawiewny

546 m³/h

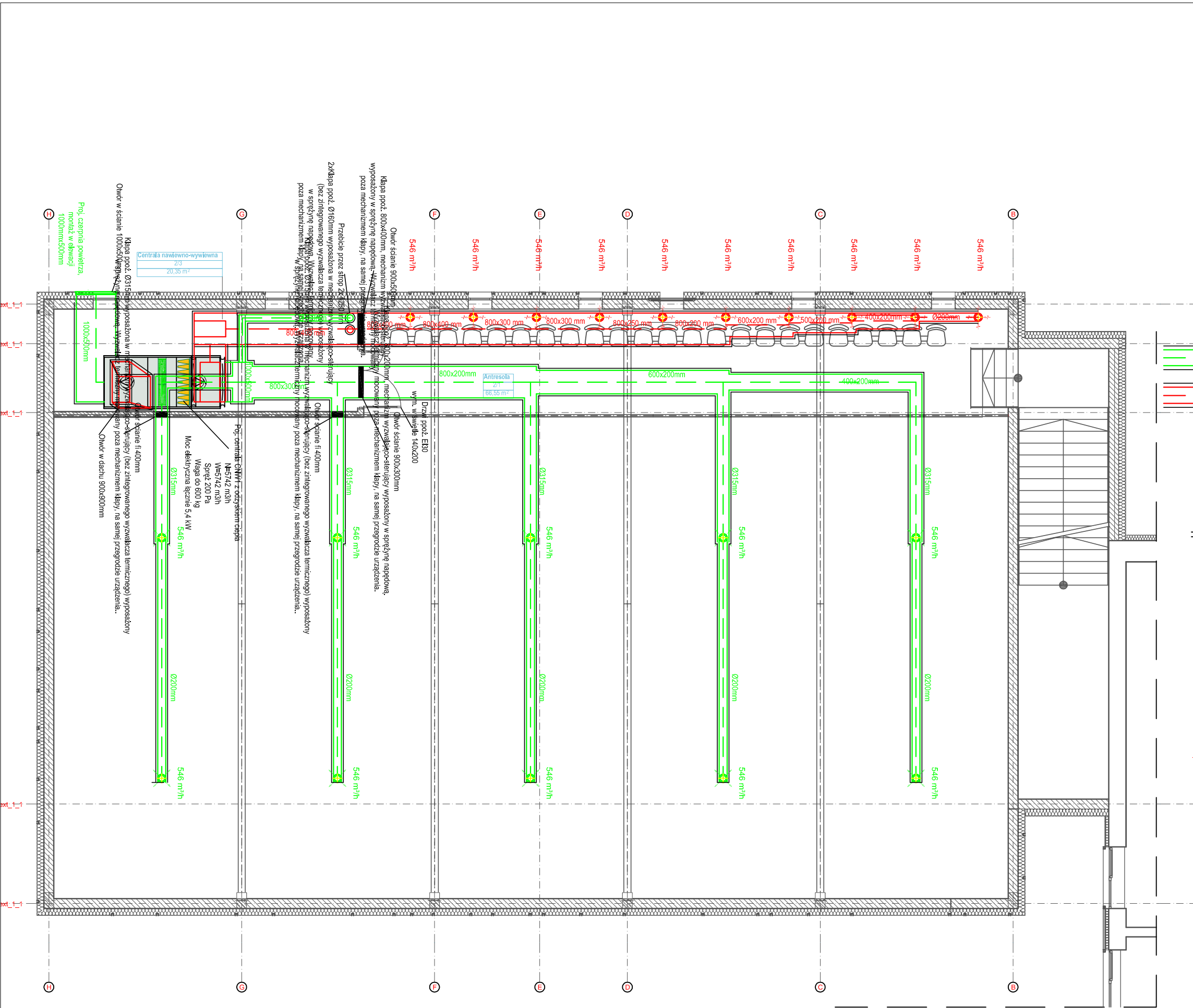


- strumień powietrza wentylacyjnego wywiewanego przypadający na jeden anemostat

- proj. anemostat wywiewny

WM - proj. wentylator kanałowy  
 o wydajności min. 200 m³/h, mocy 20 W,  
 230V, 50 Hz, IPX4,  
 włączenie czujnik ruchu (montaż w  
 pomieszczeniu szatni), wyłącznik czasowy

<b>GRZYBUD</b> Paweł Grzybek ul. Tysiąclecia 10F/120, 97-500 Radomsko tel. 508 521 423, kontakt@grzybud.pl, www.grzybud.pl		
Investor:	Miasto Będzin	Skala:
Adres:	ul. 11 Listopada 20, 42-500 Będzin	1:100
Przedmiot inwestycji:	Przebudowa części budynku szkoły, wraz z budową nowej sali gimnastycznej z łącznikiem przy Szkole Podstawowej nr 1 w Będzinie	Data:
		10.2016
Adres Inwestycji:	dz. nr ew. 37/5, obręb 0001 Będzin, ul. Szkolna 3, 42-500 Będzin	Branża:
		sanitarna
Nazwa rysunku:	RZUT PARTERU. INSTALACJA WENTYLACJI MECHANICZNEJ.	Nr rysunku:
		S 7
Projektant:	mgr inż. Wojciech Jędrzejczyk upr. nr LOD/1795/POOS/11	
Sprawdzający:	mgr inż. Kazimierz Maj upr. nr UAN.IV-10220/20/84	

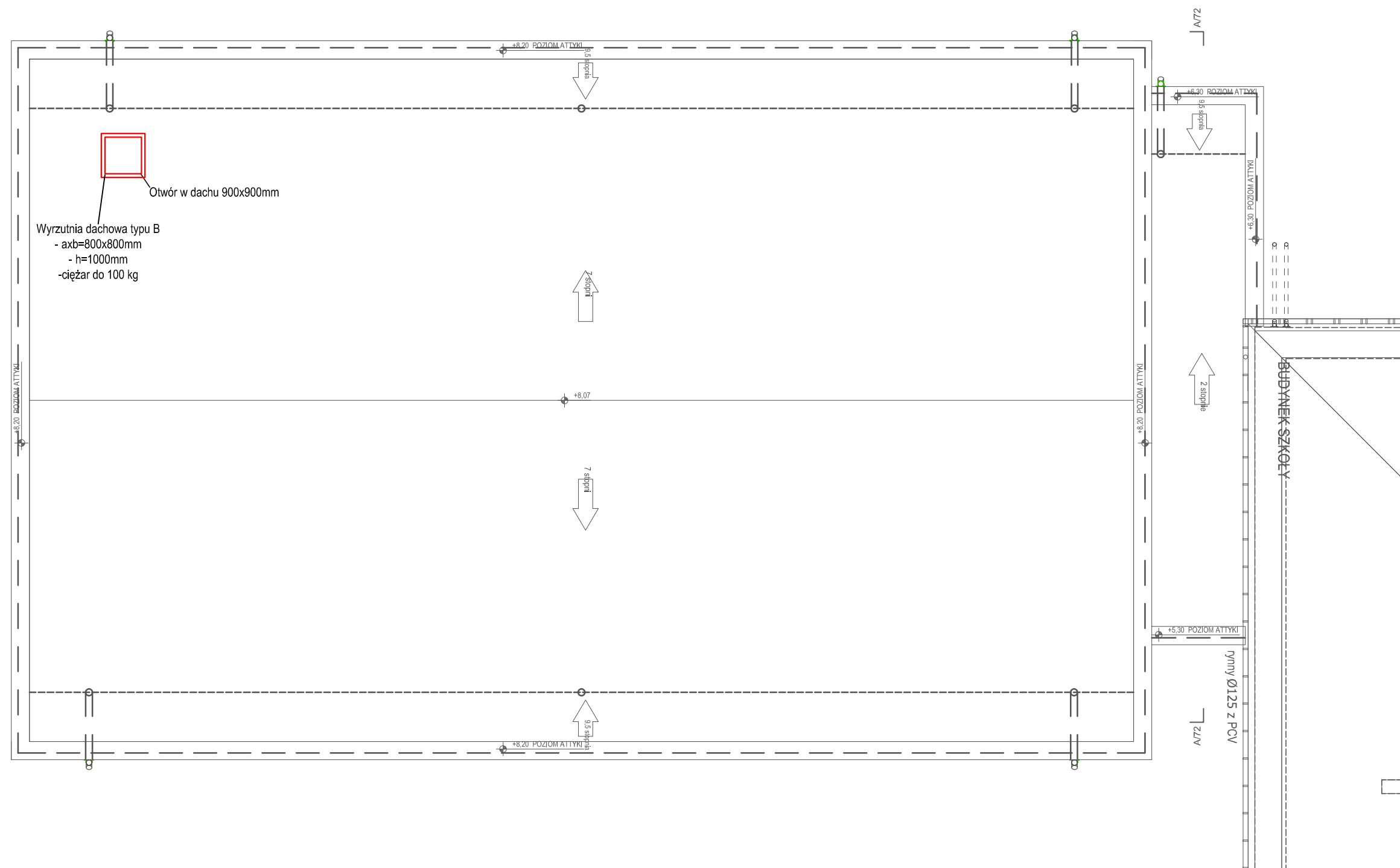


**LEGENDA:**

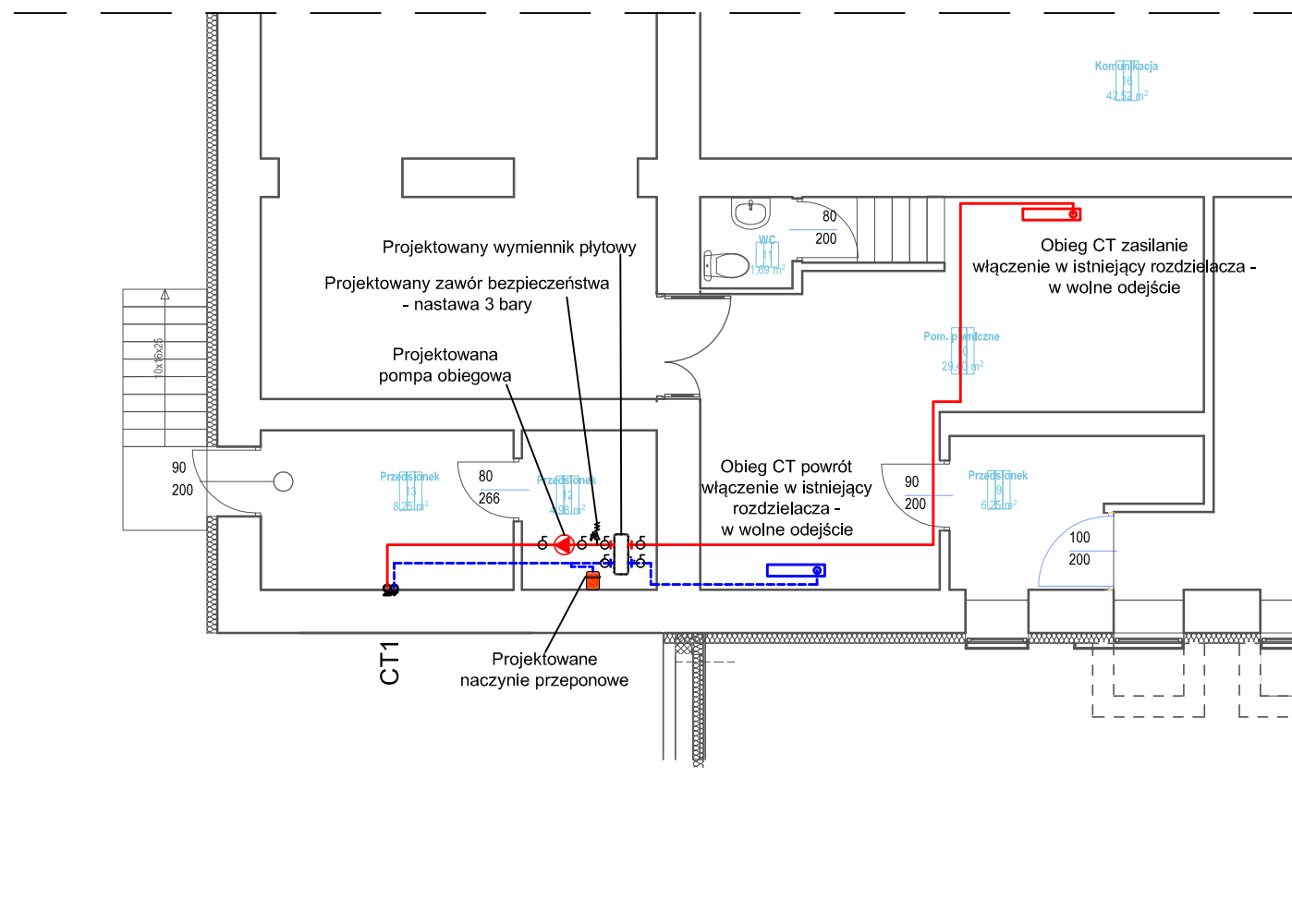
- proj. kanał nawiewny wentylacyjny wykonany z blachy stalowej ocynkowanej - izolowanych w płaszczu z blachy stalowej ocynkowanej
- proj. kanał wywiewny wentylacyjny wykonany z blachy stalowej ocynkowanej - izolowanych w płaszczu z blachy stalowej ocynkowanej
- opis średnicy kanału okrągłego projektowanego pre-izolowanego
- opis wymiaru kanału prostokątnego izolowanego - axb
- proj. podcięcia w drzwiach
- proj. nawiewnik ciśnieniowy okienny
- wentylacja mechaniczna wyciągowa
- strumień powietrza wentylacyjnego nawiewanego przypadający na jeden anemostat
- proj. anemostat nawiewny
- strumień powietrza wentylacyjnego wywiewanego przypadający na jeden anemostat
- proj. anemostat wywiewny

 <b>GRZYBUD</b> Paweł Grzybek ul. Tysiąclecia 10F/120, 97-500 Radomsko tel. 508 521 423, kontakt@grzybud.pl, www.grzybud.pl		Skala: <b>1:100</b>
Investor:	Miasto Będzin	Data: <b>10.2016</b>
Adres:	ul. 11 Listopada 20, 42-500 Będzin	Branża: sanitarna
Przedmiot inwestycji:	Przebudowa części budynku szkoły, wraz z budową nowej sali gimnastycznej z łącznikiem przy Szkole Podstawowej nr 1 w Będzinie	Nr rysunku: <b>S 8</b>
Adres inwestycji:	dz. nr ew. 37/5, obręb 0001 Będzin, ul. Szkolna 3, 42-500 Będzin	
Nazwa rysunku:	<b>RZUT PIĘTRA. INSTALACJA WENTYLACJI MECHANICZNEJ.</b>	
Projektant: mgr inż. Wojciech Jędrzejczyk upr. nr LOD/1795/POOS/11		
Sprawdzający: mgr inż. Kazimierz Maj upr. nr UAN.IV-10220/20/84		





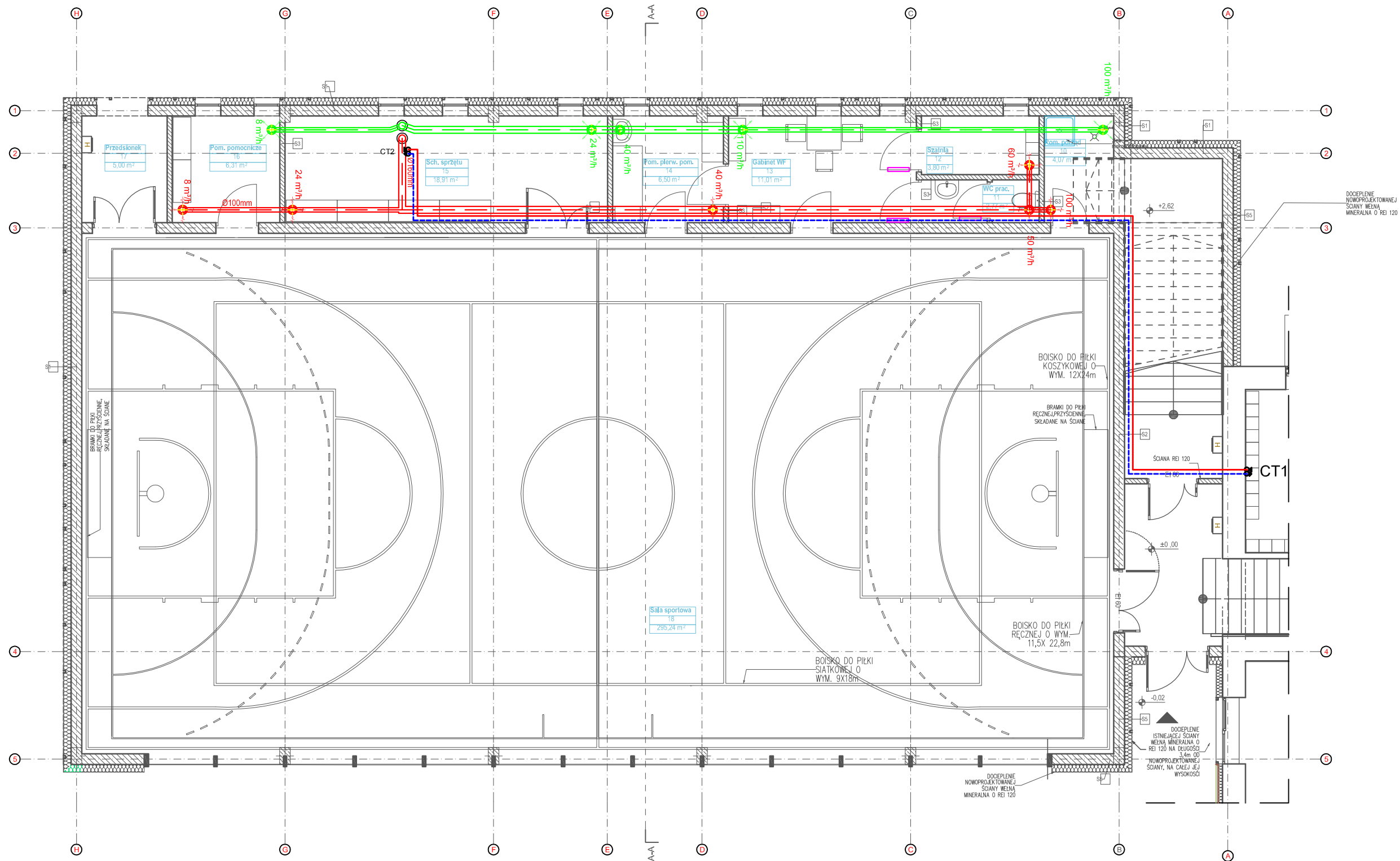
		<b>GRZYBUD</b> Paweł Grzybek ul. Tysiąclecia 10F/120, 97-500 Radomsko tel. 508 521 423, kontakt@grzybud.pl, www.grzybud.pl	
Inwestor:	Miasto Będzin	Skala:	1:100
Adres:	ul. 11 Listopada 20, 42-500 Będzin	Data:	10.2016
Przedmiot inwestycji:	Przebudowa części budynku szkoły, wraz z budową nowej sali gimnastycznej z łącznikiem przy Szkole Podstawowej nr 1 w Będzinie	Branża:	sanitarna
Adres inwestycji:	dz. nr ew. 37/5, obręb 0001 Będzin, ul. Szkolna 3, 42-500 Będzin	Nr rysunku:	S 9
Nazwa rysunku:	RZUT DACHU. INSTALACJA WENTYLACJI MECHANICZNEJ.		
Projektant:			
mgr inż. Wojciech Jędrzejczyk upr. nr LOD/1795/POOS/11			
Sprawdzający:			
mgr inż. Kazimierz Maj upr. nr UAN.IV-10220/20/84			



### LEGENDA

- - projektowana instalacja C.T. - zasilanie - rura ze miedzianych
- - - - projektowana instalacja C.T. - powrót - rura ze miedzianych
- CT1 - projektowany pion instalacji CT

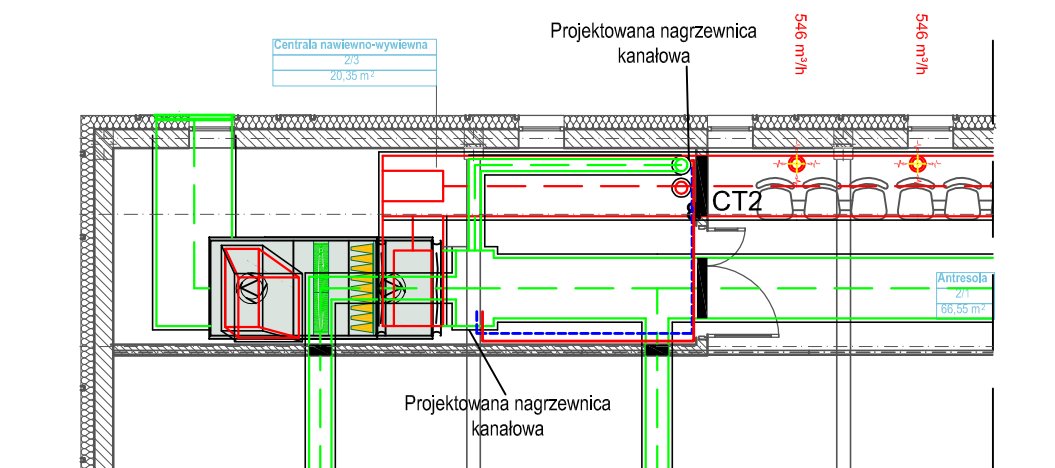
<b>GRZYBUD</b> Paweł Grzybek ul. Tysiąclecia 10F/120, 97-500 Radomsko tel. 508 521 423, kontakt@grzybud.pl, www.grzybud.pl		Skala: <b>1:100</b>
Investor:	Miasto Będzin	Data:
Adres:	ul. 11 Listopada 20, 42-500 Będzin	<b>10.2016</b>
Przedmiot inwestycji:	Przebudowa części budynku szkoły, wraz z budową nowej sali gimnastycznej z łącznikiem przy Szkole Podstawowej nr 1 w Będzinie	Branża: sanitarna
Adres inwestycji:	dz. nr ew. 37/5, obręb 0001 Będzin, ul. Szkolna 3, 42-500 Będzin	Nr rysunku: <b>S 10</b>
Nazwa rysunku:	RZUT PIWNICY. INSTALACJA CIEPŁA TECHNOLOGICZNEGO	
Projektant: mgr inż. Wojciech Jędrzejczyk upr. nr LOD/1795/POOS/11		
Sprawdzający: mgr inż. Kazimierz Maj upr. nr UAN.IV-10220/20/84		



### LEGENDA

- - projektowana instalacja C.T. - zasilanie - rura ze miedzianych
- - projektowana instalacja C.T. - powrót - rura ze miedzianych
- CT1 - projektowany pion instalacji CT

<b>GRZYBUD</b> Paweł Grzybek ul. Tysiądca 10F/120, 97-500 Radomsko tel. 508 521 423, kontakt@grzybud.pl, www.grzybud.pl		Skala: <b>1:100</b>
Investor:	Miasto Będzin	Data: <b>10.2016</b>
Adres:	ul. 11 Listopada 20, 42-500 Będzin	Branża: <b>sanitarna</b>
Przedmiot inwestycji:	Przebudowa części budynku szkoły, wraz z budową nowej sali gimnastycznej z łącznikiem przy Szkole Podstawowej nr 1 w Będzinie	Nr rysunku: <b>S 11</b>
Adres Inwestycji:	dz. nr ew. 37/5, obręb 0001 Będzin, ul. Szkolna 3, 42-500 Będzin	
Nazwa rysunku:	<b>RZUT PARTERU. INSTALACJA CIEPŁA TECHNOLOGICZNEGO</b>	
Projektant: mgr inż. Wojciech Jędrzejczyk upr. nr LOD/1795/POOS/11		
Sprawdzający: mgr inż. Kazimierz Maj upr. nr UAN.IV-10220/20/84		



### LEGENDA

- - projektowana instalacja C.T. - zasilanie - rura ze miedzianych
- - - - projektowana instalacja C.T. - powrót - rura ze miedzianych
- CT1 - projektowany pion instalacji CT

<b>GRZYBUD</b> Paweł Grzybek ul. Tysiąclecia 10F/120, 97-500 Radomsko tel. 508 521 423, kontakt@grzybud.pl, www.grzybud.pl		Skala: <b>1:100</b>
Inwestor:	Miasto Będzin	Data: <b>10.2016</b>
Adres:	ul. 11 Listopada 20, 42-500 Będzin	Branża: sanitarna
Przedmiot Inwestycji:	Przebudowa części budynku szkoły, wraz z budową nowej sali gimnastycznej z łącznikiem przy Szkole Podstawowej nr 1 w Będzinie	Nr rysunku: <b>S 12</b>
Adres inwestycji:	dz. nr ew. 37/5, obręb 0001 Będzin, ul. Szkolna 3, 42-500 Będzin	
Nazwa rysunku:	<b>RZUT PIĘTRA.</b> INSTALACJA CIEPŁA TECHNOLOGICZNEGO	
Projektant: mgr inż. Wojciech Jędrzejczyk upr. nr LOD/1795/POOS/11		
Sprawdzający: mgr inż. Kazimierz Maj upr. nr UAN.IV-10220/20/84		